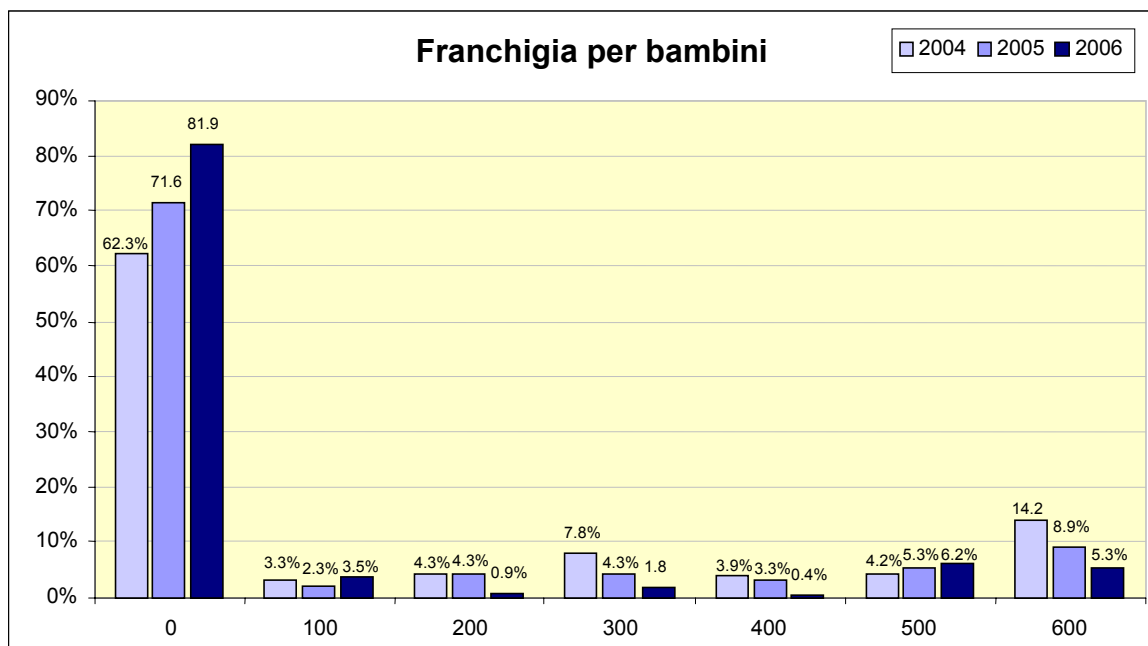
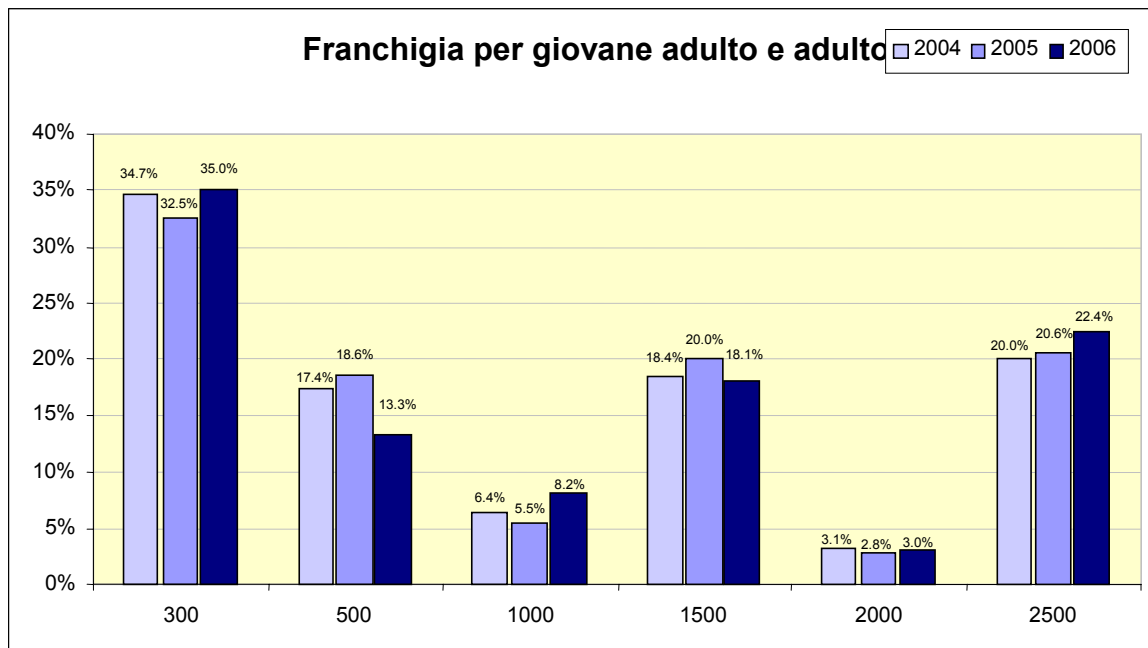


## Inchiesta\* - Quali saranno le orientazioni prese dagli assicurati per il 2007

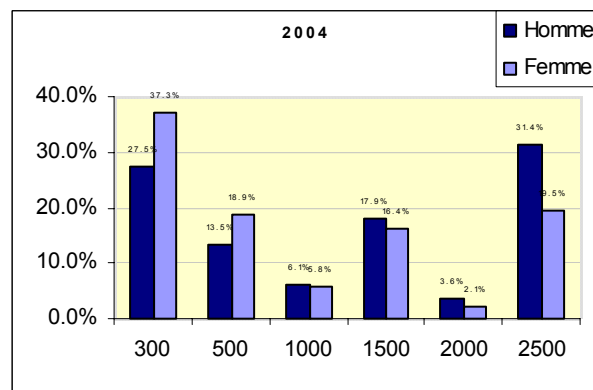
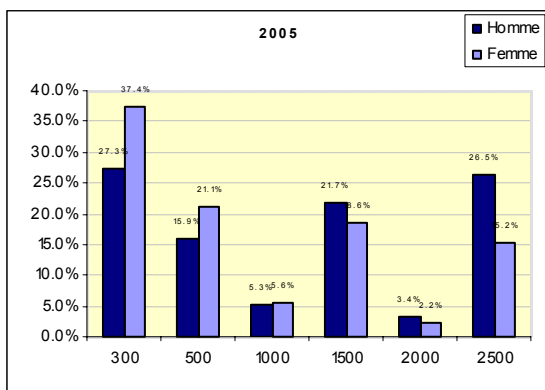
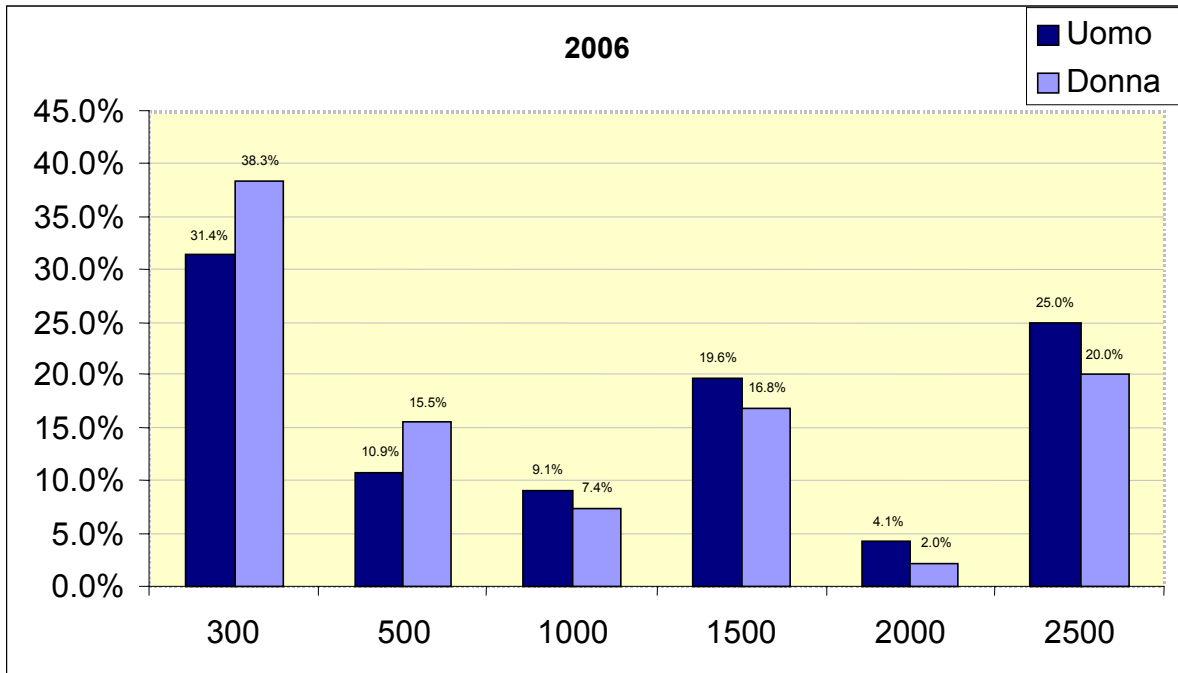
Table e grafici dettagliati :

### Scelta delle franchigie (in percentuale, per anno)



## Scelta delle franchigie (in percentuale, per anno, per sesso)

Per giovane adulto e adulto



## Scelta delle franchigie - cambiamento d'anno in anno (giovane adulto e adulto)

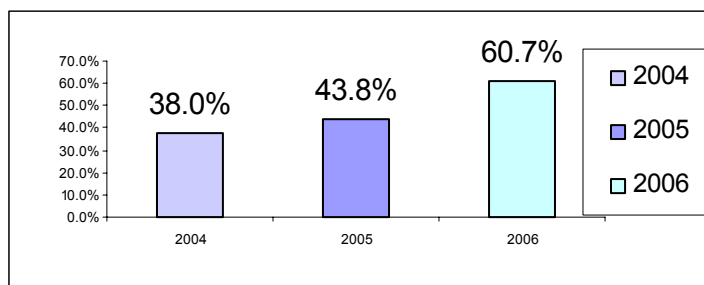
2005-2006 Franchigia desiderata per l'anno successivo

Franchigia attuale	300	500	1000	1500	2000	2500
300	81.5%	5.5%	1.9%	5.8%	2.2%	3.2%
500	9.1%	62.2%	14.2%	6.9%	1.8%	5.8%
1000	8.7%	19.6%	48.9%	14.1%	1.1%	7.6%
1500	7.0%	7.3%	6.5%	69.9%	1.4%	7.9%
2000	23.9%	4.3%	5.4%	4.3%	33.7%	28.3%
2500	8.6%	2.9%	3.6%	5.0%	1.2%	78.7%

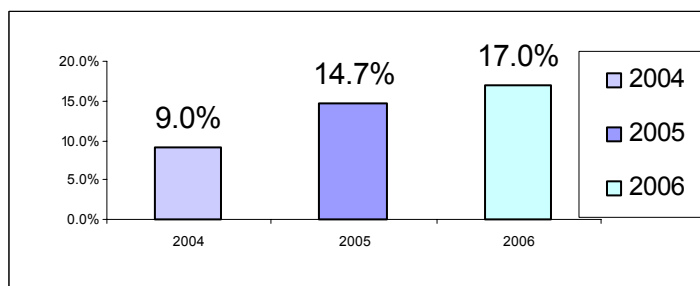
2004-2005 Franchigia desiderata per l'anno successivo

Franchigia attuale	300	500	1000	1500	2000	2500
300	82.2%	8.0%	2.4%	3.4%	0.5%	3.5%
500	12.3%	70.5%	5.9%	6.0%	1.1%	4.2%
1000	19.5%	11.2%	54.7%	7.1%	1.2%	6.2%
1500	6.2%	3.9%	2.9%	65.9%	4.5%	16.5%
2000	12.5%	5.4%	3.1%	16.5%	38.8%	23.7%
2500	3.5%	1.4%	0.9%	3.6%	1.8%	88.8%

## Interesse degli assicurati alle assicurazioni complementari



## Interesse degli assicurati ai modelli d'assicurazione alternativi



Dettaglio per modello per il 2005 e il 2006:

Anno	Base	Hmo	Ham	Div
2005	85.3%	9.1%	3.9%	16.7%
2006	83.0%	7.5%	4.0%	4.6%

Base = Modello tradizionale  
Hmo = Modello HMO, rete della salute  
Ham = Modello medico di famiglia  
Div = Altri modelli (servizio di consigli medici per telefono, ...)

\* Inchiesta realizzata sulla base dei dati raccolti sul sito [www.bonus.ch](http://www.bonus.ch)

Per informazioni più ampie:

bonus.ch S.A.  
Patrick Ducret  
Ch. de Rovéréaz 5  
1012 Lausanne  
021.312.55.91  
[ducret@bonus.ch](mailto:ducret@bonus.ch)

Losanna, 19 ottobre 2006