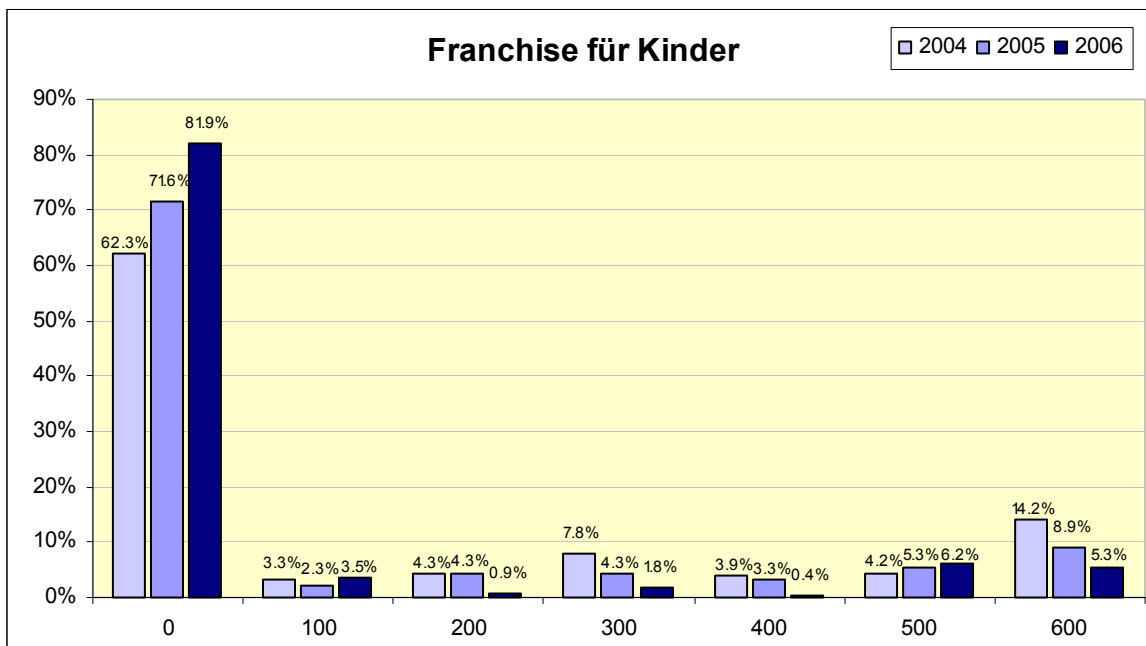
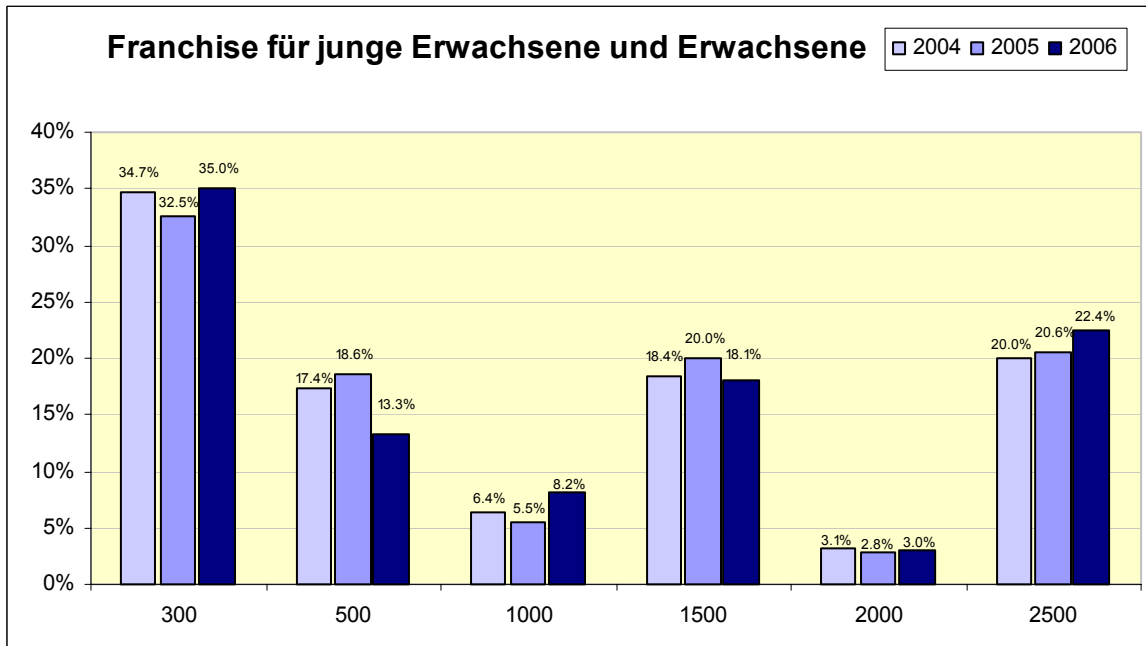


Erhebung* - Welche Richtung die Versicherten im Jahr 2007 einschlagen werden

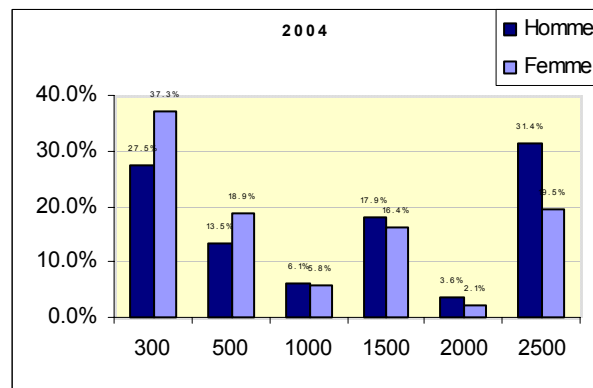
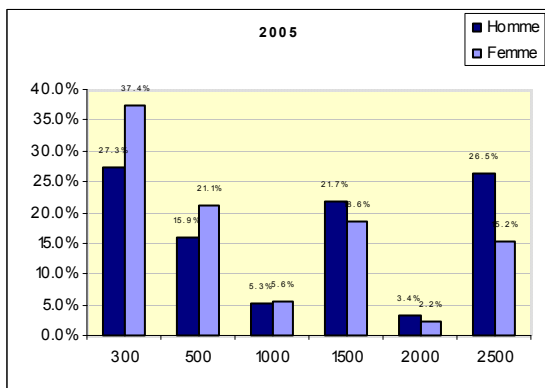
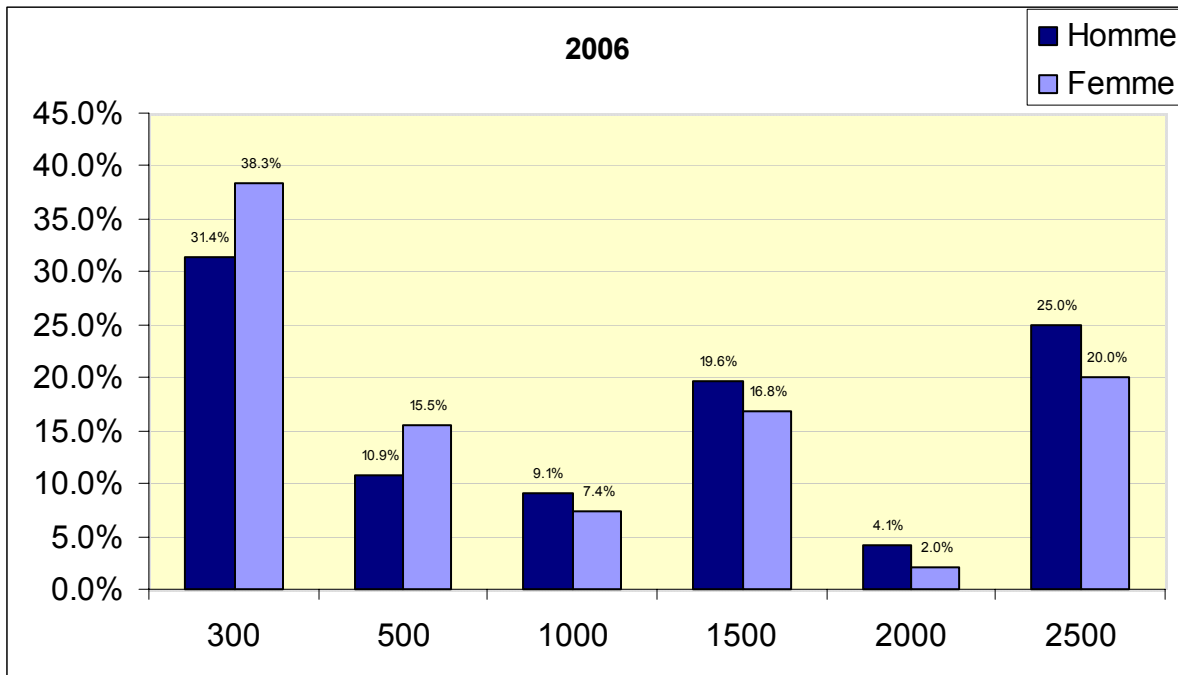
Detaillierte Tabellen und Graphiken:

Wahl der Franchise (in Prozent, nach Jahr)



Wahl der Franchise (in Prozent, nach Jahr, nach Geschlecht)

Für junge Erwachsene und Erwachsene



Wahl der Franchise – Veränderung von Jahr zu Jahr (junge Erwachsene und Erwachsene)

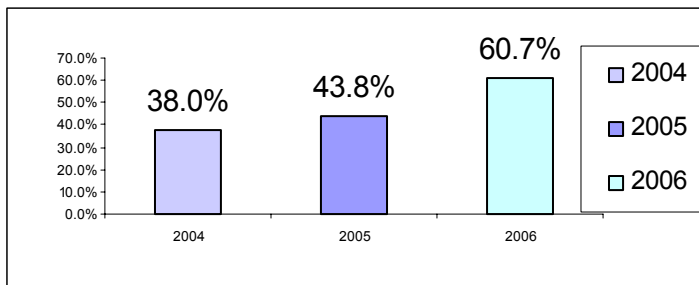
2005-2006 Gewünschte Franchise für das kommende Jahr

Aktuelle Franchise	300	500	1000	1500	2000	2500
300	81.5%	5.5%	1.9%	5.8%	2.2%	3.2%
500	9.1%	62.2%	14.2%	6.9%	1.8%	5.8%
1000	8.7%	19.6%	48.9%	14.1%	1.1%	7.6%
1500	7.0%	7.3%	6.5%	69.9%	1.4%	7.9%
2000	23.9%	4.3%	5.4%	4.3%	33.7%	28.3%
2500	8.6%	2.9%	3.6%	5.0%	1.2%	78.7%

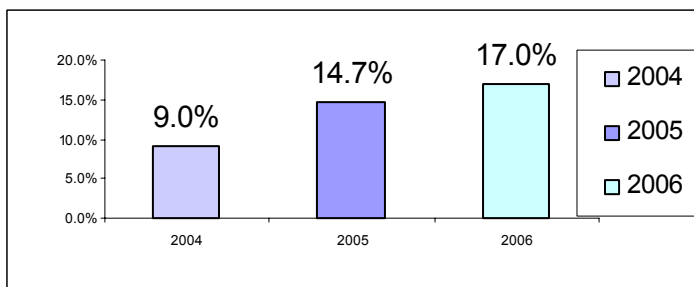
2004-2005 Gewünschte Franchise für das kommende Jahr

Aktuelle Franchise	300	500	1000	1500	2000	2500
300	82.2%	8.0%	2.4%	3.4%	0.5%	3.5%
500	12.3%	70.5%	5.9%	6.0%	1.1%	4.2%
1000	19.5%	11.2%	54.7%	7.1%	1.2%	6.2%
1500	6.2%	3.9%	2.9%	65.9%	4.5%	16.5%
2000	12.5%	5.4%	3.1%	16.5%	38.8%	23.7%
2500	3.5%	1.4%	0.9%	3.6%	1.8%	88.8%

Interesse der Versicherten an Zusätzen



Interesse der Versicherten an alternativen Modellen



Detail nach Modell für die Jahre 2005 und 2006:

Année	Base	Hmo	Ham	Div
2005	85.3%	9.1%	3.9%	16.7%
2006	83.0%	7.5%	4.0%	4.6%

Base = Traditionelles Modell
HMO = HMO-Modell, Gesundheitsnetz
HAM = Hausarztmodell
DIV = Andere Modelle (telefonische medizinische Beratung, ...)

* Die Erhebung basiert auf den auf www.bonus.ch gesammelten Daten

Für weitere Informationen:

bonus.ch S.A.
Robert Barbey
Ch. de Rovéréaz 5
1012 Lausanne
021.312.55.91
barbey@bonus.ch

Lausanne, 19. Oktober 2006